

Trypsin Assay Kit

胰蛋白酶试剂盒说明书

货号: G1209W48 | 方法: 微板法 | 规格: 48 样

一、产品简介:

胰蛋白酶(EC 3.4.4.4) 是蛋白酶的一种, 可以催化水解酰胺键。是一种重要的消化酶。

胰蛋白酶催化水解 N-苯甲酰-DL-精氨酸-对硝基苯胺盐酸盐(BAPNA)生成对硝基苯胺, 后者在 405nm 有最大吸收峰, 通过测定吸光值升高速率即可得出胰蛋白酶的活性大小。

二、试剂盒组分与配制:

| 试剂名称 | 规格 | 保存条件 | 备注 |
|------|--------------|---------|-------------------|
| 试剂一 | 液体 15mL×1 瓶 | 4°C保存 | |
| 试剂二 | 液体 0.3mL×1 支 | -20°C保存 | 若凝固则可于 37°C水浴至融化。 |
| 标准品 | 粉体 mg×1 支 | 4°C保存 | 若重做标曲, 则用到该试剂。 |

三、所需的仪器和用品:

酶标仪、96 孔板、台式离心机、可调式移液器、天平、研钵、冰和蒸馏水。

四、胰蛋白酶活性测定:

建议正式实验前选取 2 个样本做预测定, 了解本批样品情况, 熟悉实验流程, 避免实验样本和试剂浪费!

1、样本制备:

① 组织样本:

取约 0.1g 组织, 加入 1mL 生理盐水, 进行冰浴匀浆。4°C×12000rpm 离心 10min, 取上清, 置冰上待测。

【注】: 若增加样本量, 可按照组织质量 (g): 提取液体积(mL)为 1: 5~10 的比例进行提取

② 细菌/细胞样本: 先收集细菌或细胞到离心管内, 离心后弃上清; 取约 500 万细菌或细胞加入 1mL 生理盐水, 超声波破碎细菌或细胞 (冰浴, 功率 200W, 超声 3s, 间隔 10s, 重复 30 次); 12000rpm 4°C离心 10min, 取上清, 置冰上待测。

【注】: 若增加样本量, 可按照细菌/细胞数量 (10⁴): 提取液 (mL) 为 500~1000: 1 的比例进行提取。

③ 液体样本: 若是澄清液体, 直接检测, 若液体样本浑浊, 需 4°C×12000rpm, 离心 10min, 取上清液检测。

2、上机检测:

① 酶标仪预热 30min 以上, 调节波长至 405nm。

② 所有试剂解冻至 37°C或 37°C水浴 15-30min。

③ 反应 mix 制备: 试剂二若凝固则可于 37°C水浴至融化, 再按照试剂一: 试剂二 =0.97mL: 0.03mL 混匀成反应 mix, 现配现用, 用多少量配制多少反应 mix。

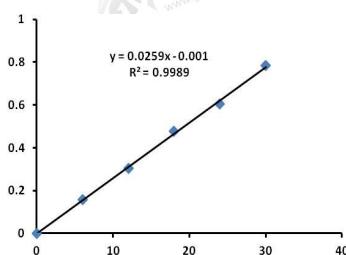
④ 在 96 孔板中依次加入：

| 试剂名称 (μL) | 测定管 |
|--|-----|
| 样本 | 30 |
| 反应 mix | 170 |
| 混匀，立即于 405nm 处测定吸光值 A1，37°C 条件下反应 10min 后读取 A2， $\Delta A=A2-A1$ 。 | |

注意：本操作流程适用于绝大多数常规样本检测，实验条件可根据实际样本状态适度微调；针对特殊类型样本，我司技术支持可提供专属优化建议。

五、结果计算：

1、标准曲线： $y = 0.0259x - 0.001$ ；x 为标准品(nmoL)，y 为 ΔA 。



标准曲线示意图

说明：标准曲线由标准品测定获得，具体制作方法详见随货说明书或咨询技术支持。

2、按样本鲜重计算：

单位定义：每克组织每分钟催化产生 1nmoL 对硝基苯胺为一个酶活单位 (U)。

胰蛋白酶(nmoL/min/g 鲜重)=[$(\Delta A+0.001) \div 0.0259$] $\div (W \times V1 \div V) \div T = 128.7 \times (\Delta A+0.001) \div W$

3、按样本蛋白浓度计算：

单位定义：每毫克组织蛋白每分钟催化产生 1nmoL 对硝基苯胺为一个酶活单位 (U)。

胰蛋白酶(nmoL/min/mg prot)=[$(\Delta A+0.001) \div 0.0259$] $\div (V1 \times Cpr) \div T = 128.7 \times (\Delta A+0.001) \div Cpr$

4、按细胞数量计算：

单位定义：每 10^4 个细胞每分钟催化产生 1nmoL 对硝基苯胺为一个酶活单位 (U)。

胰蛋白酶(nmoL/min/ 10^4 cell)=[$(\Delta A+0.001) \div 0.0259$] $\div (500 \times V1 \div V) \div T = 0.26 \times (\Delta A+0.001)$

5、按照液体体积计算：

单位定义：每毫升液体每分钟催化产生 1nmoL 对硝基苯胺定义为一个酶活单位 (U)。

胰蛋白酶(nmoL/min/mL)=[$(\Delta A+0.001) \div 0.0259$] $\div V1 \div T = 128.7 \times (\Delta A+0.001)$

V---加入提取液体积，1 mL；

V1---加入样本体积，0.03 mL；

W---样本质量，g；

500--细菌或细胞总数，500 万；

T---反应时间，10min；

Cpr---样本蛋白质浓度，mg/mL；建议使用本公司的 BCA 蛋白含量检测试剂盒；